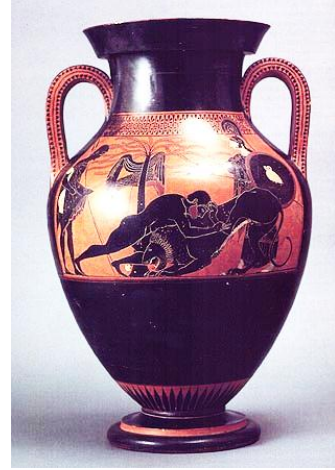




Come nell'esempio sottostante, di **pittura vascolare a figure nere**, colora il disegno a sinistra così:

← le figure di nero (facendo attenzione a non coprire le linee delle figure che andranno prima di tutto ripassate di rosso/arancio)



← lo sfondo di rosso/arancio

Come l'esempio sottostante, di **pittura vascolare a figure rosse**, colora il disegno a sinistra così:

← le figure di rosso/arancio



← lo sfondo di nero

Prova a decorare con motivi geometrici (linee rette, curve, a zig-zag, figure geometriche) rosse e nere le figure sottostanti

