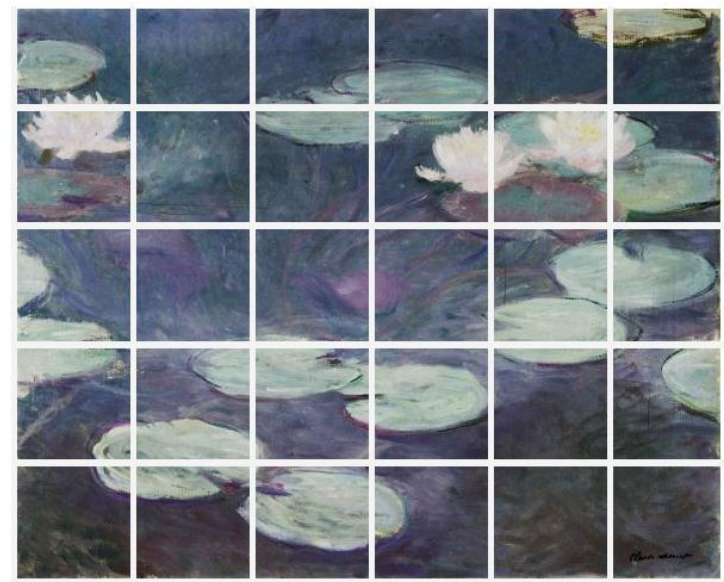
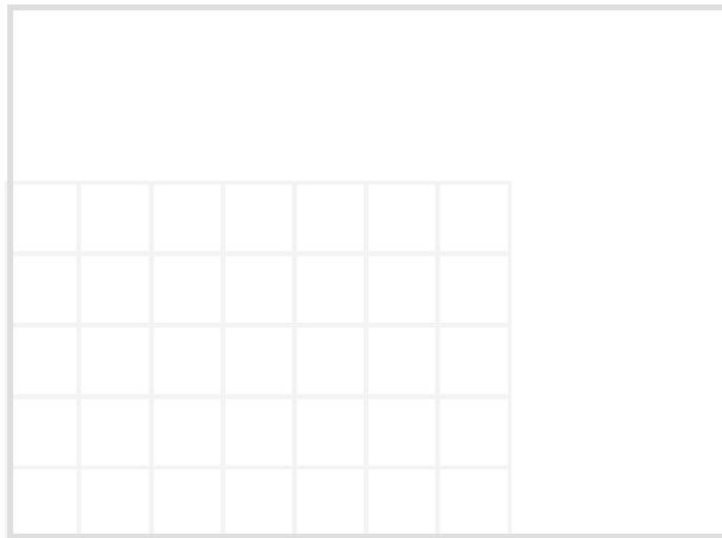




Realismo. Gustave Courbet, *Gli spaccapietre (Les Casseurs de pierres)*, 1849



Impressionismo. Claude Monet, *Ninfee*, 1897-1899



Per riprodurre le opere suggerite devi tracciare una leggera griglia basata su di un modulo quadrato di 3cm di lato.

Se scegli l'opera di Courbet ti servirà una griglia di 5x8 moduli mentre per quella di Monet 5x6 moduli e per quella di Van Gogh 5x7 moduli

Prova a riprodurre le linee principali delle opere scelte poi, prima di colorare, cancella meglio che puoi la griglia, lasciando solo le linee del disegno.



Post-Impressionismo, Vincent Van Gogh, *Notte stellata*, 1889